

BYT č. 03 3+KK

Č.M.	NÁZEV MÍSTNOSTI	m2	PODLAHA	SOKL	STĚNY	STROPY
2.01	LOŽNICE	27,50	DŘEVĚNÉ VLYSY vzor ryblina	S1 S2 dřevěná lišta	vyspravení, natěr bílý	S4 vyspravení natěr bílý S4
2.02	LOŽNICE	17,81	DŘEVĚNÉ VLYSY vzor ryblina	S2 dřevěná lišta	vyspravení, natěr bílý	S4 SDK podhled, Sv. 3570 mm natěr bílý
2.03	OBYVACÍ POKOJ S K.K.	29,04	DŘEVĚNÉ VLYSY vzor ryblina	S1 dřevěná lišta	vyspravení, natěr bílý	S4 SDK podhled, Sv. 3570 mm natěr bílý
2.04	PŘEDSÍŇ	4,89	KERAMICKÁ DLAŽBA typ B 200 x 200	S3 keramický obklad v 100 mm	vyspravení, natěr bílý	S4 SDK podhled, Sv. 3570 mm natěr bílý
2.05	WC	1,25	KERAMICKÁ DLAŽBA typ B 200 x 200	S3 v rámci obkladu stěn	keramický obklad v.2300 vyspravení - natěr bílý	S4 SDK podhled, Sv. 3570 mm natěr bílý
2.06	KOUPELNA	7,69	KERAMICKÁ DLAŽBA typ A 330 x 330	S3 v rámci obkladu stěn	keramický obklad v.2300 vyspravení - natěr bílý	S4 SDK podhled, Sv. 3570 mm natěr bílý
	CELKOVÁ PLOCHA MÍSTNOSTI	88,18				

SOUPIS SKLADEB

- S1 skladba podlahy - nová vlysová podlaha**
- podlahový lak v systému dle výrobce ref. BONA MEGA
  - vytmelení, přebroušení,
  - nové dubové vlysy, pero a drážka, vzor ryblina 22 mm
  - systémové lepidlo na parket
  - 2 x 12,5 mm sádrovláknitá podlahová deska 25 mm
  - vyrovnávací podlahový "lshký" podsyp ref. LIAPOR 1/4 cca 50 mm
  - separační textilie
  - stávající škvárový násp 150 mm
- S2 skladba podlahy - nová vlysová podlaha se zateplením**
- podlahový lak v systému dle výrobce ref. BONA MEGA
  - vytmelení, přebroušení,
  - nové dubové vlysy, pero a drážka, vzor ryblina 22 mm
  - systémové lepidlo na parket
  - 2 x 12,5 mm sádrovláknitá podlahová deska 25 mm
  - EPS 100 polystyren 50 mm
  - vyrovnávací podlahový "lshký" podsyp ref. LIAPOR 1/4 cca 30 mm
  - separační textilie
  - stávající škvárový násp 150 mm
- S3 skladba podlahy - keramická podlaha**
- keramická dlažba A 330 X 330 MM / B formát 200 x 200 9 mm
  - flexibilní lepidlo 2 mm
  - hydroizolační stěrka se systémem napojení na stěny
  - 2 x 12,5 mm sádrovláknitá podlahová deska 25 mm
  - vyrovnávací podlahový "lshký" podsyp ref. LIAPOR 1/4 cca 50 mm
  - separační textilie
  - stávající škvárový násp 150 mm
- S4 OPRAVA STÁVAJÍCÍCH OMÍTEK**
- Stěny a stropy budou po stavebních pracích vyspraveny dvouvrstvou omítkou. „Jádrem“ bude omlínutá vápenou maltou v tloušťce cca 10 - 15 mm. Povrchová vrstva bude ze „sádrové“ stěrky - omítková směs na sádrové bázi, určená pro stříkání stěn a stropů u interiéru. Tloušťka do 3 mm. Reference: BAUMIT

LEGENDA ZAŘÍZOVACÍCH PŘEDMĚTŮ

- UM UMYVADLO ZÁVĚSNÉ SE SKŘÍŇKOU 600 x 450  
VANA VANA AKRYL 1600 x 700  
WC ZÁVĚSNÉ WC S VESTAVĚNÝM SPLACHOVACÍM MODULEM DO SDK  
BAT1 BATERIE STOJÁNKOVÁ UMYVADLOVÁ  
BAT2 BATERIE VANOVÁ NÁSTĚNNÁ S RUČNÍ SPRCHOU  
EK EL. KOTEL  
EB EL. BOJLER 160 l  
TOP1 KOUPELNOVÝ ŽEBŘÍČEK 600 x 1500  
RB ROZVADĚČ BYTOVÝ  
VZT1 VENTILÁTOR DO PODHLEDU

- STÁVAJÍCÍ ZDIVO
- SÁDROKARTONOVÉ KONSTRUKCE jednouvrstevně opláštěné, minerální izolace, kovová konstrukce, v koupelnách a na WC impregnovaná deska
- SÁDROKARTONOVÁ AKUSTICKÁ PŘEDSTĚNA dvouvrstevně opláštěná akustický sádrokarton 2 x 12,5mm, kovová konstrukce, šňůka 75 mm, tepelná izolace

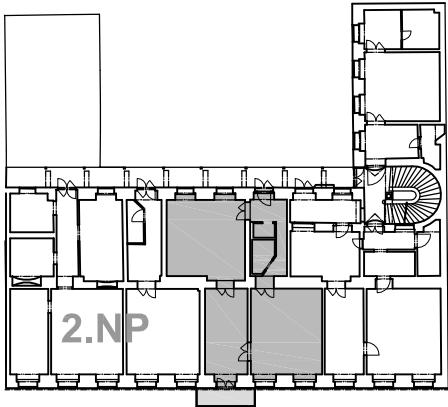
LEGENDA STAVEBNÍCH ÚPRAV

- P1 VZT odvětrání Ø125  
-umístění min 250mm od hrany konzoly  
-zajistit min Spiro trubkou Ø125\*0,5, při rozvolněném zdívu TR tl. plechu 1mm
- P2 FABION - SÁDROVÁ STROPNÍ LIŠTA 75X75, R70 NA SDK PODHLEDECH
- P3 VÝZTUHA PRO ZAVĚŠENÍ EL. BOJLERU  
OCELOVÝ RÁM

POZNÁMKA:

V DOMĚ BUDOU PROBÍHAT STATICKO-ZAJIŠŤOVACÍ PRÁCE STATIKY DOMU PODLE SAMOSTATNÉHO PROJEKTU OD PROJEKČNÍ KANCELÁŘE STATIKA S.R.O. (ING. EJUBOVIČ). PRÁCE NA ÚPRAVĚ BYTU BUDOU KOORDINOVÁNY A PROVÁDĚNY V SOUČINNOSTI SE STAVEBNÍMI ÚPRAVAMI DLE TOHOTO PROJEKTU. PŘEDPOKLADEM JE, ŽE ÚPRAVY BYTU BUDOU PROBÍHAT AŽ PO STATICKÉM ZAJIŠTĚNÍ CELÉHO DOMU NEBO V SOUČINNOSTI S PROBÍHAJÍCÍMI PRÁCEMI STATICKÉHO ZAJIŠTĚNÍ V BYTĚ Č. 03 VE 2.NP SE JEDNÁ PŘEDEVŠÍM O DOPLNĚNÍ TÁHLA POD STROPEM V MÍSTNOSTI Č. 2.02, SEPNUTÍ MEZIOKENNÍCH PILASTRŮ A DOZDĚNÍ NIKY PO PLYNOMĚRU NA PAVLAČI. STAVBA PROVEDE VYSPRAVENÍ OMÍTEK PO PROVÁDĚNÍ STATICKÉHO ZAJIŠTĚNÍ

- OBKLAD KUCHYŇSKÉHO KOUTU PROVÁDĚT AŽ PO OSAZENÍ KUCHYŇSKÉ LÍNKY
- NOVÉ ELEKTROINSTALACE BUDOU MAX. VYUŽÍVAT STÁVAJÍCÍ TRASY ROZVODŮ
- VEŠKERÉ DRÁŽKY VE ZDECH PRO VEDENÍ INSTALACÍ ELEKTRO, VODY A PLYNU BUDOU PROVÁDĚNY FRÉZOVÁNÍM, ŘEZÁNÍ. PROSTUPY BUDOU PROVÁDĚNY VRTÁNÍM.



VÍTĚZNÁ 531/13 PRAHA 5  
UDRŽOVACÍ PRÁCE A STAVEBNÍ ÚPRAVY BYTU č. 03 VE 2.NP

- INVESTOR: MĚSTSKÁ ČÁST PRAHA 5, 14 ŘÚNA 1381/4, PRAHA 5  
ZASTOUPEN: CENTRA A.S., PLZEŇSKÁ 3185/5B, PRAHA 5
- GENERÁLNÍ PROJEKTANT: Ing.arch. FRYDECKÝ VÁCLAV  
PATA&FRYDECKÝ ARCHITEKTI S.R.O.  
U ŽELEZNÉ LÁVKY 8 PRAHA 1
- PROJEKTANT DÍLČÍ ČÁSTI: Ing.arch. FRYDECKÝ VÁCLAV  
PATA&FRYDECKÝ ARCHITEKTI S.R.O.  
U ŽELEZNÉ LÁVKY 8 PRAHA 1

ČÁST: JEDNOSTUPŇOVÝ PROJEKT  
D.1.1 ARCHITEKTONICKO STAVEBNÍ

NÁZEV VÝKRESU:  
PŮDORYS